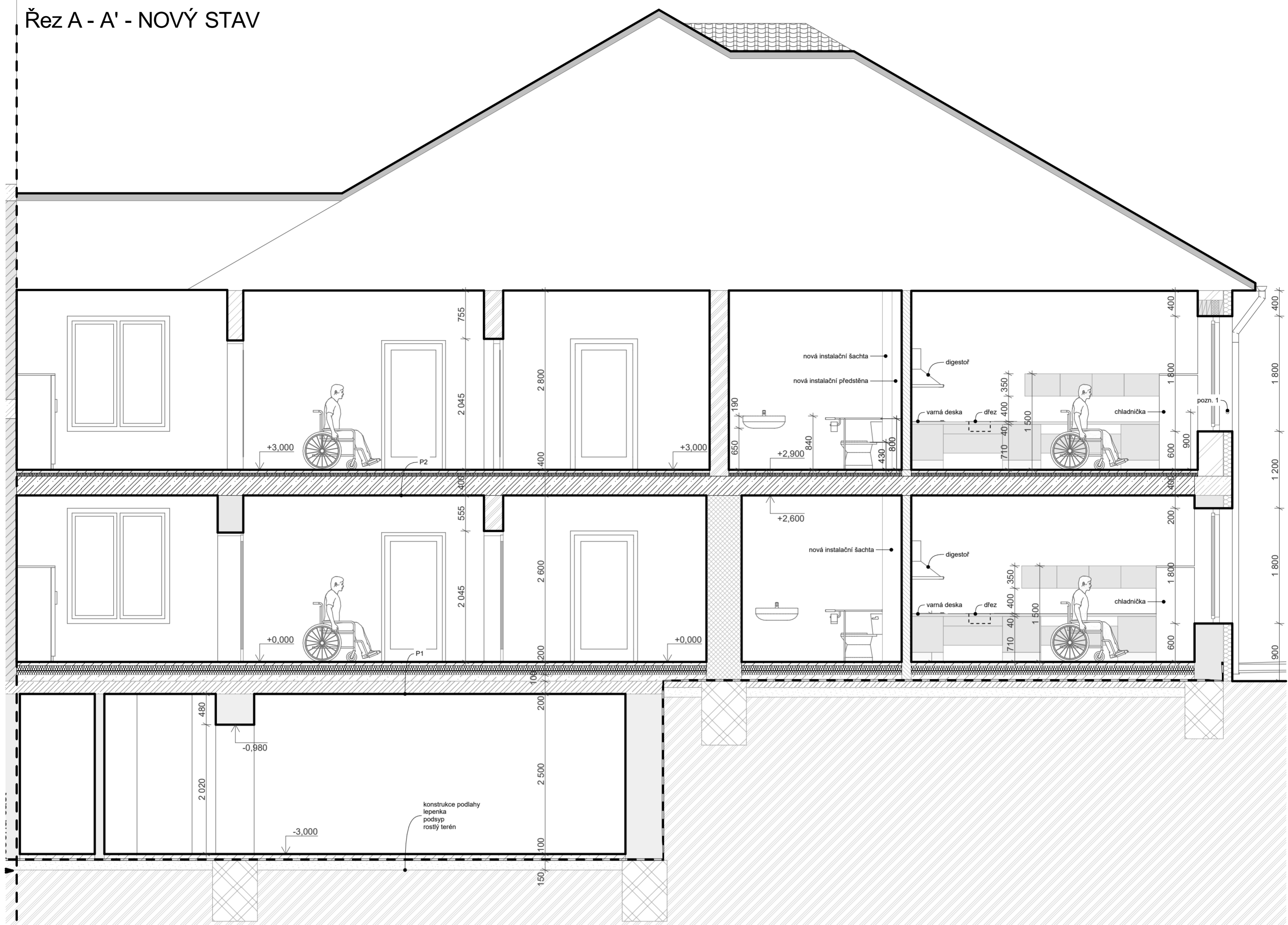


Řez A - A' - NOVÝ STAV



POZNÁMKY

pozn. 1 - OCHRANNÉ ZÁBRADLÍ

- u oken se sníženým parapetem na 600 mm od čisté podlahy
- zábradlí bude umístěno ve výšce 900 mm od čisté podlahy, odstín dle investora

VSTUPNÍ RAMPY SE SCHODIŠTĚM

- podesta před vchodem bude o rozměrech 1500x2000 mm
- Železobetonové konstrukce budou nataženy betonovou stěrkou s tkaninou ze skelných vláken, jako povrchová úprava svislých konstrukcí bude použit marmolit šedé barvy. Rampa a schodiště bude potaženo kamenným kobercem frakce 4-7 šedé barvy a zalité epoxidovou stěrkou proti kluzu.
- povrch rampy bude rovný, pevný a upravený proti skluzu
- náslapná vrstva musí mít součinitel smykového tření nejméně 0,5 + tg alfa
- bezbariérová rampa bude široká min. 1500 mm, její podélný sklon bude max. 1:16 a příčný sklon nejvýše v poměru 1:100 (1,0 %) - bezbariérová
- rampa bude po obou stranách opatřena madly ve výšce 900 mm, která musí přesahovat nejméně o 150 mm začátek a konec šikmé rampy s vyznačením v jejich půdorysném průmětu
- madlo musí být odsazeno od svislé konstrukce ve vzdálenosti nejméně 60 mm
- tvar madla musí umožnit uchopení rukou shora a jeho pevné sevření
- bezbariérová rampa bude po obou stranách opatřena proti sjetí vozíku spodní tyčí zábradlí ve výšce 100 až 250 mm nebo soklem s výškou nejméně 100 mm
- vstupy musí být snadno vizuálně rozeznatelné vůči okolí.
- vstupní dveře o šíři min. 900 mm musí mít ve výšce 800 - 900mm vodorovné madlo přes celou jejich šířku umístěnými na straně opačné než jsou závěsy

HYGIENICKÉ ZAŘÍZENÍ

- na dveřích bude piktoqram vozíčkáře
- obvodové zdivo bude ztuženo pomocí ŽB věnce
- dřevěné prvky nutno ošetřit proti hnilobám a škůdcům
- před výrobou oken, dveří atd. nutno zaměřit skutečné rozměry otvorů
- okenní otvory - plastová okna s trojsklem, exteriér - bílý odstín, interiér - bílý odstín
- vnitřní dveřní otvory - dveře s výplní z dřevaného dřevotřísky
- provedení venkovních parapetů - extrudovaný hliník, odstín antracit
- provedení klempířských prvků - ocelový plech žárově zinkován, odstín antracit
- ocelové konstrukce budou ošetřeny potřebnými nátěry
- kótování parapetu od čisté podlahy
- upravený terén, okapové chodníky, resp. zpevněné plochy, budou vyspádovány směrem do objektu
- všechny řemeslné práce a zabudování výrobků se bude řídit řemeslnými zvyklostmi a profesní kvalitou při dodržení technologických a pracovních postupů v nejvyšší možné kvalitě
- stěny hygienických zařízení umožní kolvení opěrných madel v různých polohách s nosností minimálně 150 kg
- po osazení všech zařizovacích předmětů musí být zachován volný manipulační prostor
- podlaha musí být protiskluzná
- bude dodržena vizuální kontrast zařizovacích předmětů jako je umyvadlo, záchodová mísa a jejich ovládací prvky, madla a kliky
- dveře se musí otevírat směrem ven a musí být opatřeny z vnitřní strany vodorovným madlem ve výšce 800 až 900 mm přes celou šířku dveřního křídla
- zámeček dveří musí být odjistitelný zvenku
- záchodová mísa musí být osazena v osové vzdálenosti 450 mm od boční stěny
- mezi čelem záchodové mísy a zadní stěnou kabiny musí být nejméně 700 mm
- prostor vedle záchodové mísy musí být nejméně 900 mm, horní hrana sedátka záchodové mísy bude ve v. 460 mm nad podlahou, sedátko musí být plně prkénko
- splachovací zařízení umístěné na stěně musí být v dosahu osoby sedící na záchodové míse, v dosahu ze záchodové mísy a to ve výšce 600 až 1200 mm nad podlahou
- a také v dosahu z podlahy a to nejvýše 150 mm nad podlahou musí být ovladač signalizačního systému nouzového volání
- umyvadlo musí být opatřeno stojánkovou výtokovou baterií s pákovým ovládním
- umyvadlo musí umožnit podjezd osoby na vozíku, jeho horní hrana musí být ve výšce 800 mm
- po obou stranách záchodové mísy musí být madla ve vzájemné vzdálenosti 600 mm a ve v. 800 mm nad podlahou
- u záchodové mísy s přístupem jen z jedné strany bude madlo na straně přístupu sklopné o délce 800 mm, madlo na stěně bude pevné o délce 900 mm
- úchyt sklopného madla umístí v dolní části, tak aby sklápění madel nevyžadovalo velkou sílu
- vedle umyvadla musí být alespoň jedno svislé madlo délky nejméně 500 mm
- pokud bude zrcadlo musí být použitelné pro osobu stojící i osobu na vozíku
- u pevného zrcadla musí být spodní hrana ve výšce maximálně 900 mm nad podlahou a horní hrana ve výšce minimálně 1800 mm nad podlahou

PŘEKLADY

- použity systémové překlady POROTHERM KP 7
- v nových nosných obvodových stěnách použity keramické překlady KP 7 tl. 70 mm + GREYWALL
- v nových vnitřních nosných stěnách použity překlady KP 7
- v nových vnitřních nenosných stěnách použity pórabetonové a keramické překlady KP 14,5
- ve stávajících nosných stěnách v nových otvorech použity překlady KP 7

LEGENDA

- stávající zdivo
- stávající železobetonové konstrukce
- konstrukce z prostého betonu
- stávající základové konstrukce
- nové příčkové zdivo zdivo
- nové nosné zdivo
- nové obvodové zdivo
- nové železobetonové konstrukce
- nové konstrukce z prostého betonu
- tepelná izolace obvodového zdiva EPS GreyWall tl. 140 mm
- tepelná izolace podlah EPS 100 tl. 60 mm a EPS 150 tl. 80 mm
- stávající zemina

±0,000 = úroveň čisté podlahy 1NP

ZHOTOVITEL	VYPRACOVAL	ZODP. PROJEKTANT
PLP Projektstav s.r.o. Rosice 336, 538 34 Rosice	Vojtěch Hýxa	Ing. Václav Pohorský tel. 776 850 534
INVESTOR Město Hrochův Týnec, Smetanova 25, 538 62 Hrochův Týnec		
Stavební úpravy objektu na par. č. 205/1 a st. 205/2 v Hrochově Týnci		
k.ú. Hrochův Týnec [48291], par.č.st. 205/1 a 205/2		
Profese: Architektonicko-stavební řešení		
Řez A - A' - NOVÝ STAV		

PLP
Projektstav s.r.o.

FORMÁT	
DATUM	06/2018
STUPEŇ	DSP
MĚŘÍTKO	1:50
Č. VÝKRESU	D.1.1.b.10