

VÝKAZ DOSAVADNÍHO A NOVÉHO STAVU ÚDAJŮ KATASTRU NEMOVITOSTÍ

Dosavadní stav			Nový stav											
Označení pozemku parc. číslem	Výměra parcely		Druh pozemku	Označení pozemku parc. číslem	Výměra parcely		Druh pozemku	Typ stavby	Způsob určení vymeř	Porovnání se stavem evidence právních vztahů				
	ha	m ²			Způsob využití	Díl přechází z pozemku označeného v katastru nemovitostí				Číslo listu vlastnictví	Výměra dílu		Označení dílu	
			dřívější poz. evidenci				ha	m ²						
610/9										610/9		673		
610/13										610/13		673		
1068/3										1068/3		10001		
1068/1										1068/1		491		
1068/6										1068/6		10001		
559/13										559/13		1374		
559/4										559/4		1744		

Oprávněný: dle smlouvy

Druh věcného břemene: dle smlouvy

Seznam souřadnic (S-JTSK)

Souřadnice pro zápis do KN

Číslo bodu	Y	X	kk
931-1	638885.01	1070089.61	3
1	638898.96	1070089.84	3
2	638898.60	1070091.90	3
3	638885.91	1070087.56	3
4	638884.72	1070087.40	3
5	638882.89	1070089.34	3
6	638882.45	1070031.71	3
7	638881.91	1070035.85	3
8	638880.69	1070046.80	3
9	638880.35	1070031.43	3
10	638880.15	1070049.84	3
11	638880.10	1070086.99	3
12	638879.86	1070089.07	3
13	638879.81	1070035.63	3
14	638879.65	1070054.51	3
15	638877.53	1070054.41	3
16	638878.59	1070046.58	3
17	638878.33	1070065.45	3
18	638878.05	1070049.62	3
19	638877.95	1070067.40	3

Seznam souřadnic (S-JTSK)

Souřadnice pro zápis do KN

Číslo bodu	Y	X	kk
20	638877.19	1070074.73	3
21	638877.12	1070057.35	3
22	638876.86	1070059.40	3
23	638876.24	1070081.44	3
24	638876.21	1070065.29	3
25	638875.87	1070086.42	3
26	638875.83	1070067.24	3
27	638875.07	1070074.57	3
28	638874.12	1070081.28	3
29	638873.80	1070085.60	3
30	638873.73	1070086.14	3
31	638869.50	1070056.74	3
32	638869.34	1070058.80	3
33	638868.75	1070085.47	3
34	638868.51	1070087.55	3
35	638866.76	1070056.15	3
36	638866.48	1070058.18	3
37	638865.84	1070087.34	3
38	638865.06	1070085.17	3
39	638863.79	1070087.12	3

GEOMETRICKÝ PLÁN pro vymezení rozsahu věcného břemene k části pozemku	Geometrický plán ověřil úředně oprávněný zeměměřický inženýr:	Stejnopis ověřil úředně oprávněný zeměměřický inženýr:
	Jméno, příjmení: Ing. Radek Homoláč	Jméno, příjmení:
	Číslo položky seznamu úředně oprávněných zeměměřických inženýrů: 1394/95	Číslo položky seznamu úředně oprávněných zeměměřických inženýrů:
	Dne: 22.02.2022 Číslo: 637/2022	Dne: Číslo:
	Náležitosti a přesnosti odpovídá právním předpisům.	Tento stejnopis odpovídá geometrickému plánu v elektronické podobě uloženému v dokumentaci katastrálního úřadu.
Vyhotovitel: Plynstavbeneš s.r.o. Boženy Němcové 396 50002 Hradec Králové	Katastrální úřad souhlasí s očíslováním parcel.	Ověření stejnopisu geometrického plánu v listinné podobě.
Číslo plánu: 947-9/2022		
Okres: Chrudim		
Obec: Hrochův Týnec		
Kat. území: Hrochův Týnec		
Mapový list: PARDUBICE 5-5/12		
Dosavadním vlastníkům pozemků byla poskytnuta možnost seznámit se v terénu s průběhem navrhovaných nových hranic, které byly označeny předepsaným způsobem:		

SEZNAM SOUŘADNIC

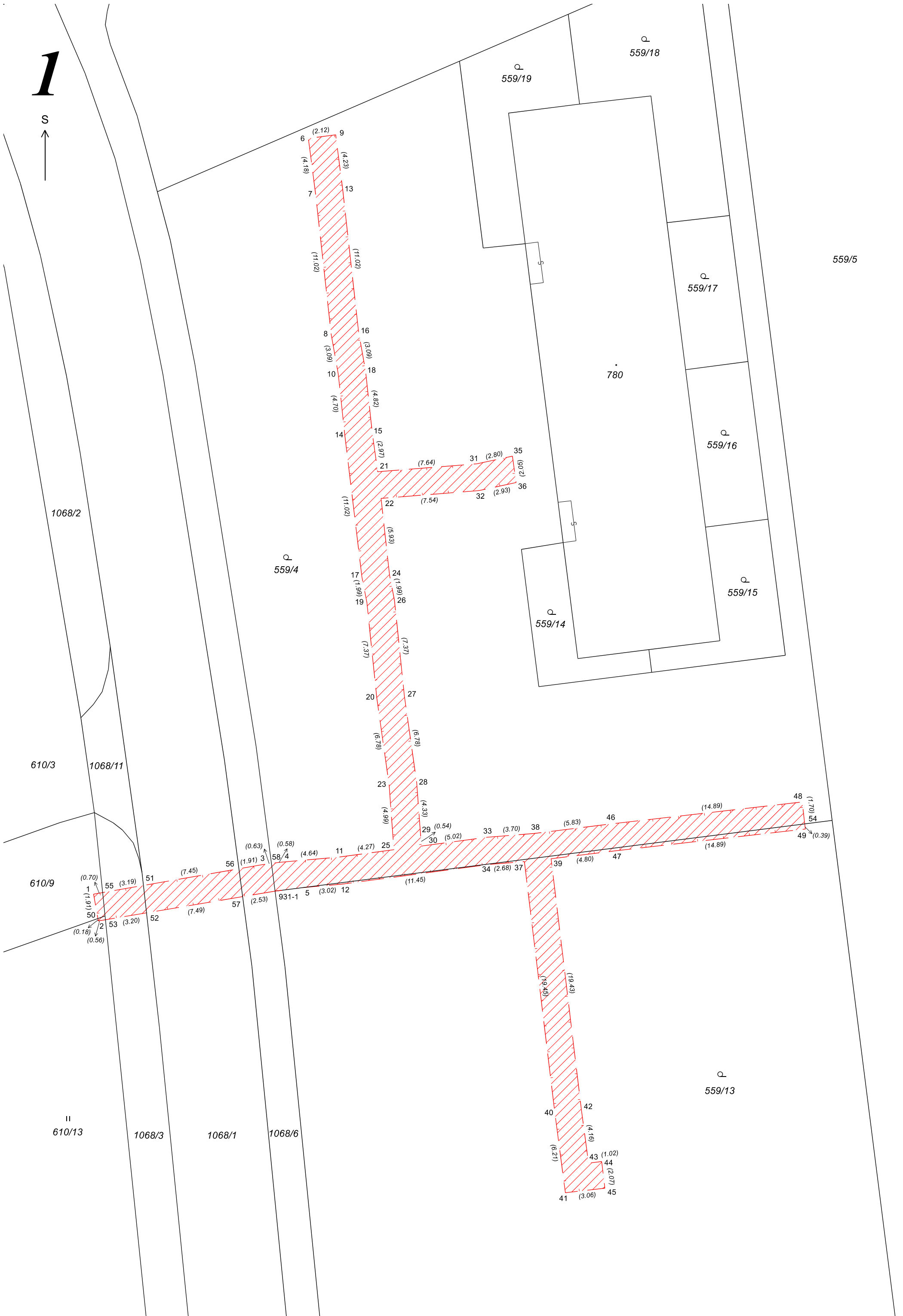
Seznam souřadnic (S-JTSK)

Souřadnice pro zápis do KN

Číslo bodu	Y	X	kk
40	638863.50	1070106.65	3
41	638862.69	1070112.81	3
42	638861.46	1070106.41	3
43	638860.91	1070110.53	3
44	638859.90	1070110.41	3
45	638859.65	1070112.46	3
46	638859.27	1070084.45	3
47	638859.03	1070086.53	3
48	638844.48	1070082.75	3
49	638844.24	1070084.83	3
50	638898.63	1070091.72	3
51	638895.13	1070089.17	3
52	638894.89	1070091.28	3
53	638898.05	1070091.81	3
54	638844.29	1070084.44	3
55	638898.27	1070089.72	3
56	638887.79	1070087.89	3
57	638887.50	1070090.03	3
58	638885.29	1070087.48	3

1

S



Q
559/18

Q
559/19

559/5

Q
559/17

780

Q
559/16

Q
559/15

Q
559/14

Q
559/4

Q
559/13

1068/2

610/3

1068/11

610/9

II
610/13

1068/3

1068/1

1068/6

Q
559/4

48 (1.70)
54 (0.39)

50 (0.18)
51 (3.19)
52 (7.49)
53 (3.20)
54 (0.56)

55 (0.70)
56 (1.91)
57 (7.45)
58 (2.53)

59 (0.63)
60 (0.58)
61 (4.64)
62 (4.27)
63 (11.45)

64 (0.54)
65 (5.02)
66 (3.70)
67 (5.83)
68 (14.89)

69 (2.68)
70 (4.80)
71 (4.80)
72 (14.89)

73 (19.43)
74 (19.45)
75 (19.43)

76 (4.16)
77 (1.02)
78 (2.07)

79 (3.06)
80 (3.06)

6 (2.12)
7 (4.18)
8 (3.09)

9 (4.23)
10 (4.70)

11 (11.02)
12 (11.02)

13 (3.09)
14 (4.82)

15 (2.97)
16 (7.64)

17 (7.54)
18 (5.93)

19 (1.99)
20 (7.37)

21 (7.37)
22 (6.78)

23 (6.78)
24 (4.33)

25 (4.99)
26 (0.54)

27 (5.02)
28 (3.70)

29 (5.83)
30 (14.89)

31 (2.68)
32 (4.80)

33 (4.80)
34 (14.89)

35 (19.43)
36 (19.45)

37 (19.43)
38 (4.16)

39 (1.02)
40 (2.07)

41 (3.06)
42 (3.06)

43 (3.06)
44 (3.06)

45 (3.06)
46 (3.06)

47 (3.06)
48 (3.06)

49 (3.06)
50 (3.06)

51 (3.06)
52 (3.06)

53 (3.06)
54 (3.06)

55 (3.06)
56 (3.06)

57 (3.06)
58 (3.06)

59 (3.06)
60 (3.06)

61 (3.06)
62 (3.06)

63 (3.06)
64 (3.06)

65 (3.06)
66 (3.06)

67 (3.06)
68 (3.06)

69 (3.06)
70 (3.06)

71 (3.06)
72 (3.06)

73 (3.06)
74 (3.06)

75 (3.06)
76 (3.06)

77 (3.06)
78 (3.06)

79 (3.06)
80 (3.06)

81 (3.06)
82 (3.06)

83 (3.06)
84 (3.06)

85 (3.06)
86 (3.06)

87 (3.06)
88 (3.06)

89 (3.06)
90 (3.06)

91 (3.06)
92 (3.06)

93 (3.06)
94 (3.06)

95 (3.06)
96 (3.06)

97 (3.06)
98 (3.06)

99 (3.06)
100 (3.06)

101 (3.06)
102 (3.06)

103 (3.06)
104 (3.06)

105 (3.06)
106 (3.06)

107 (3.06)
108 (3.06)

109 (3.06)
110 (3.06)

111 (3.06)
112 (3.06)

113 (3.06)
114 (3.06)

115 (3.06)
116 (3.06)

117 (3.06)
118 (3.06)

119 (3.06)
120 (3.06)

121 (3.06)
122 (3.06)

123 (3.06)
124 (3.06)

125 (3.06)
126 (3.06)

127 (3.06)
128 (3.06)

129 (3.06)
130 (3.06)

131 (3.06)
132 (3.06)

133 (3.06)
134 (3.06)

135 (3.06)
136 (3.06)

137 (3.06)
138 (3.06)

139 (3.06)
140 (3.06)

141 (3.06)
142 (3.06)

143 (3.06)
144 (3.06)

145 (3.06)
146 (3.06)

147 (3.06)
148 (3.06)

149 (3.06)
150 (3.06)

151 (3.06)
152 (3.06)

153 (3.06)
154 (3.06)

155 (3.06)
156 (3.06)

157 (3.06)
158 (3.06)

159 (3.06)
160 (3.06)

161 (3.06)
162 (3.06)

163 (3.06)
164 (3.06)

165 (3.06)
166 (3.06)

167 (3.06)
168 (3.06)

169 (3.06)
170 (3.06)

171 (3.06)
172 (3.06)

173 (3.06)
174 (3.06)

175 (3.06)
176 (3.06)

177 (3.06)
178 (3.06)

179 (3.06)
180 (3.06)

181 (3.06)
182 (3.06)

183 (3.06)
184 (3.06)

185 (3.06)
186 (3.06)

187 (3.06)
188 (3.06)

189 (3.06)
190 (3.06)

191 (3.06)
192 (3.06)

193 (3.06)
194 (3.06)

195 (3.06)
196 (3.06)

197 (3.06)
198 (3.06)

199 (3.06)
200 (3.06)

201 (3.06)
202 (3.06)

203 (3.06)
204 (3.06)

205 (3.06)
206 (3.06)

207 (3.06)
208 (3.06)

209 (3.06)
210 (3.06)

211 (3.06)
212 (3.06)

213 (3.06)
214 (3.06)

215 (3.06)
216 (3.06)

217 (3.06)
218 (3.06)

219 (3.06)
220 (3.06)

221 (3.06)
222 (3.06)

223 (3.06)
224 (3.06)

225 (3.06)
226 (3.06)

227 (3.06)
228 (3.06)

229 (3.06)
230 (3.06)

231 (3.06)
232 (3.06)

233 (3.06)
234 (3.06)

235 (3.06)
236 (3.06)

237 (3.06)
238 (3.06)

239 (3.06)
240 (3.06)

241 (3.06)
242 (3.06)

243 (3.06)
244 (3.06)

245 (3.06)
246 (3.06)

247 (3.06)
248 (3.06)

249 (3.06)
250 (3.06)

251 (3.06)
252 (3.06)

253 (3.06)
254 (3.06)

255 (3.06)
256 (3.06)

257 (3.06)
258 (3.06)

259 (3.06)
260 (3.06)

261 (3.06)
262 (3.06)

263 (3.06)
264 (3.06)

265 (3.06)
266 (3.06)

267 (3.06)
268 (3.06)

269 (3.06)
270 (3.06)

271 (3.06)
272 (3.06)

273 (3.06)
274 (3.06)

275 (3.06)
276 (3.06)

277 (3.06)
278 (3.06)

279 (3.06)
280 (3.06)

281 (3.06)
282 (3.06)

283 (3.06)
284 (3.06)

285 (3.06)
286 (3.06)

287 (3.06)
288 (3.06)

289 (3.06)
290 (3.06)

291 (3.06)
292 (3.06)

293 (3.06)
294 (3.06)

295 (3.06)
296 (3.06)

297 (3.06)
298 (3.06)

299 (3.06)
300 (3.06)

301 (3.06)
302 (3.06)

303 (3.06)
304 (3.06)

305 (3.06)
306 (3.06)

307 (3.06)
308 (3.06)

309 (3.06)
310 (3.06)

311 (3.06)
312 (3.06)

313 (3.06)
314 (3.06)

315 (3.06)
316 (3.06)

317 (3.06)
318 (3.06)

319 (3.06)
320 (3.06)

321 (3.06)
322 (3.06)

323 (3.06)
324 (3.06)

325 (3.06)
326 (3.06)

327 (3.06)
328 (3.06)

329 (3.06)
330 (3.06)

331 (3.06)
332 (3.06)

333 (3.06)
334 (3.06)

335 (3.06)
336 (3.06)

337 (3.06)
338 (3.06)

339 (3.06)
340 (3.06)

341 (3.06)
342 (3.06)

343 (3.06)
344 (3.06)

345 (3.06)
346 (3.06)

347 (3.06)
348 (3.06)

349 (3.06)
350 (3.06)

351 (3.06)
352 (3.06)

353 (3.06)
354 (3.06)

355 (3.06)
356 (3.06)

357 (3.06)
358 (3.06)

359 (3.06)
360 (3.06)

361 (3.06)
362 (3.06)

363 (3.06)
364 (3.06)

365 (3.06)
366 (3.06)

367 (3.06)
368 (3.06)

369 (3.06)
370 (3.06)

371 (3.06)
372 (3.06)

373 (3.06)
374 (3.06)

375 (3.06)
376 (3.06)

377 (3.06)
378 (3.06)

379 (3.06)
380 (3.06)

381 (3.06)
382 (3.06)

383 (3.06)
384 (3.06)

385 (3.06)
386 (3.06)

387 (3.06)
388 (3.06)

389 (3.06)
390 (3.06)

391 (3.06)
392 (3.06)

393 (3.06)
394 (3.06)

395 (3.06)
396 (3.06)

397 (3.06)
398 (3.06)

399 (3.06)
400 (3.06)

401 (3.06)
402 (3.06)

403 (3.06)
404 (3.06)

405 (3.06)
406 (3.06)

407 (3.06)
408 (3